



平成 24 年 3 月 30 日（金）に一部区間暫定 2 車線開通した国道 58 号名護東道路（伊差川 IC ～世富慶 IC 間）について、繁忙期の 8 月 8 日（水）、12 日（日）、平常期の 11 月 18 日（日）、21 日（水）に交通量調査を行い、調査結果等を取りまとめましたので、公表します。

事業区間：名護市字伊差川～字数久田 延長 6.8km

道路規格：1 種 3 級（自動車専用道路）

開通区間：伊差川 IC ～世富慶 IC 間 延長 4.2km（暫定 2 車線）

- ・平日約 40 % 増加（4,716 台→ 6,585 台 1,869 台増加）
- ・休日約 11 % 増加（5,564 台→ 6,154 台 590 台増加）

2

- ・平日約 20 % 減少（9,717 台→ 7,821 台 1,896 台）
- ・休日約 23 % 減少（7,943 台→ 6,094 台 1,849 台）

- ・白銀橋（東）交差点及び城十字路交差点において、渋滞長が減少。

白銀橋（東）交差点：最大滞留長が 100 ～ 120m 程度減少

城十字路交差点：240m ～ 1,630m 程度減少

- ・許田 IC ～今帰仁城跡の所要時間が平日で 10 分、休日で 18 分の短縮
- ・許田 IC ～道の駅ゆいゆい国頭の所要時間が平日で 9 分、休日で 16 分の短縮
- ・名護市の市街地を通過する時間が約 5 ～ 6 割短縮

問い合わせ先：内閣府 沖縄総合事務局 北部国道事務所

電話：0980 - 52 - 4350（代表）

副所長：高良 たから 哲治 てつじ（内線 204）

調査課長：大城 おおしろ 元秀 もとひで（内線 451）

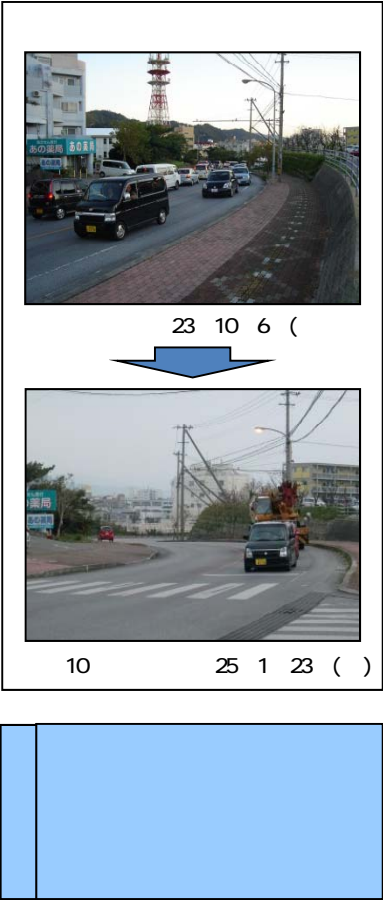
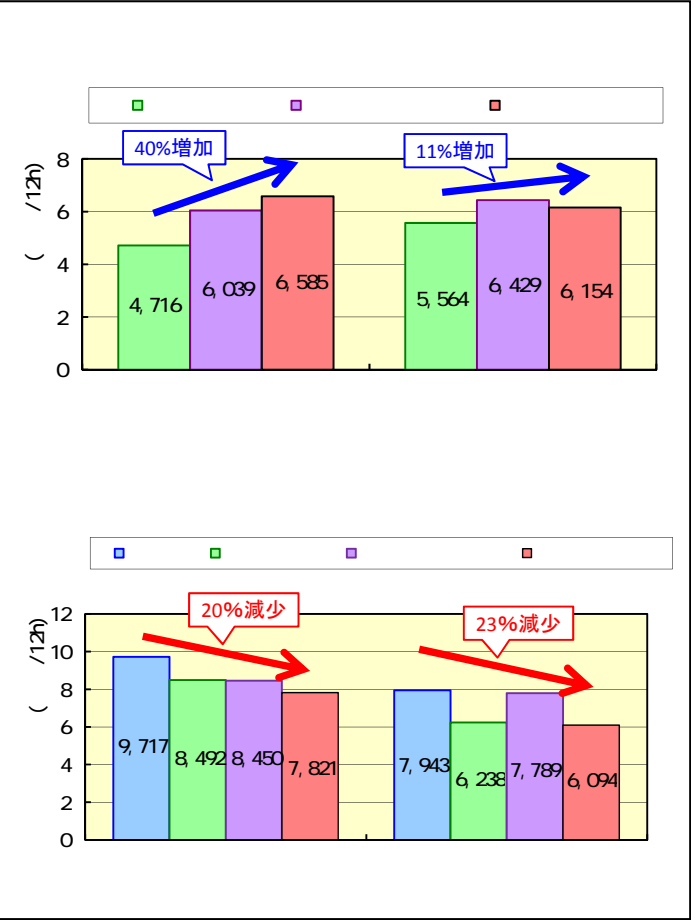
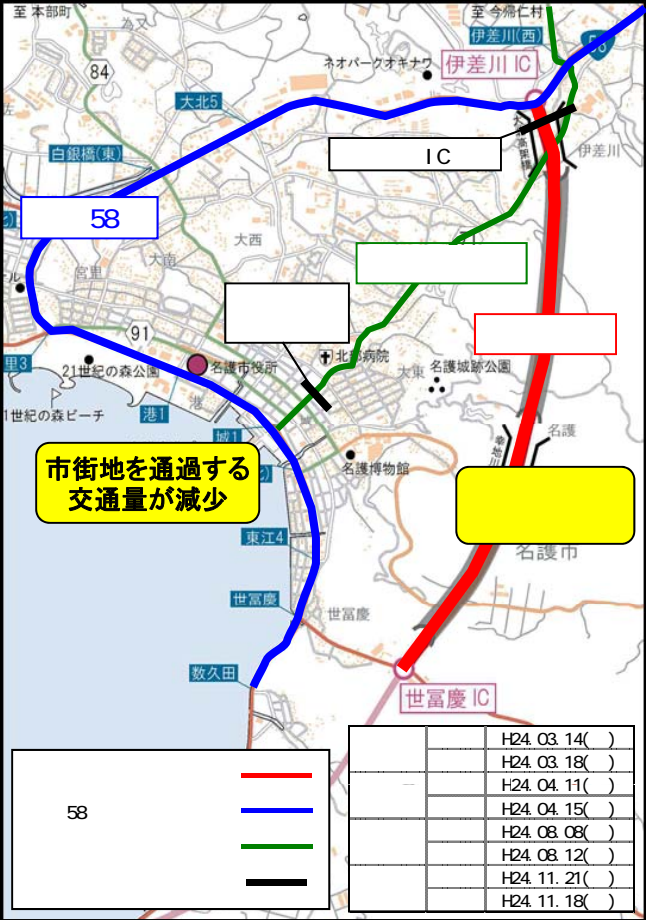
※ 本記者発表資料については、北部国道事務所ホームページ（<http://www.dc.ogb.go.jp/hokkoku/index.html>）に掲載します



IC IC

(1)

40	4,716	6,585	11	5,564	6,154
20	9,717	7,821	23	7,943	6,094

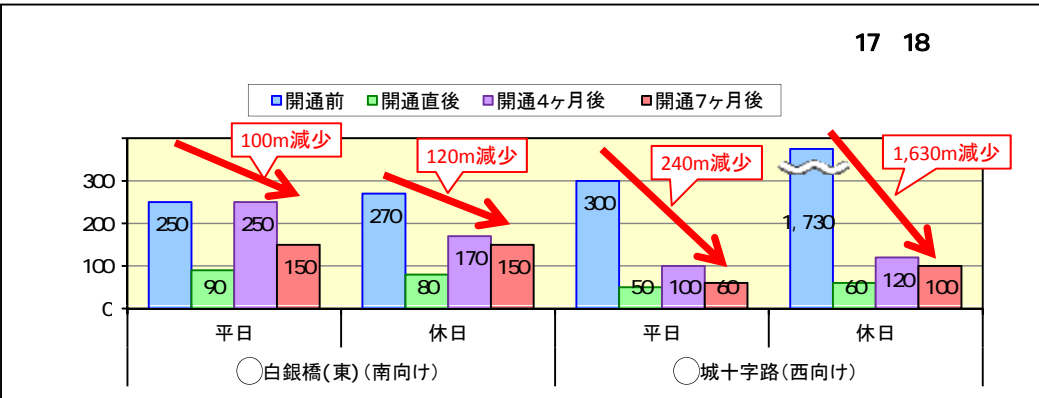
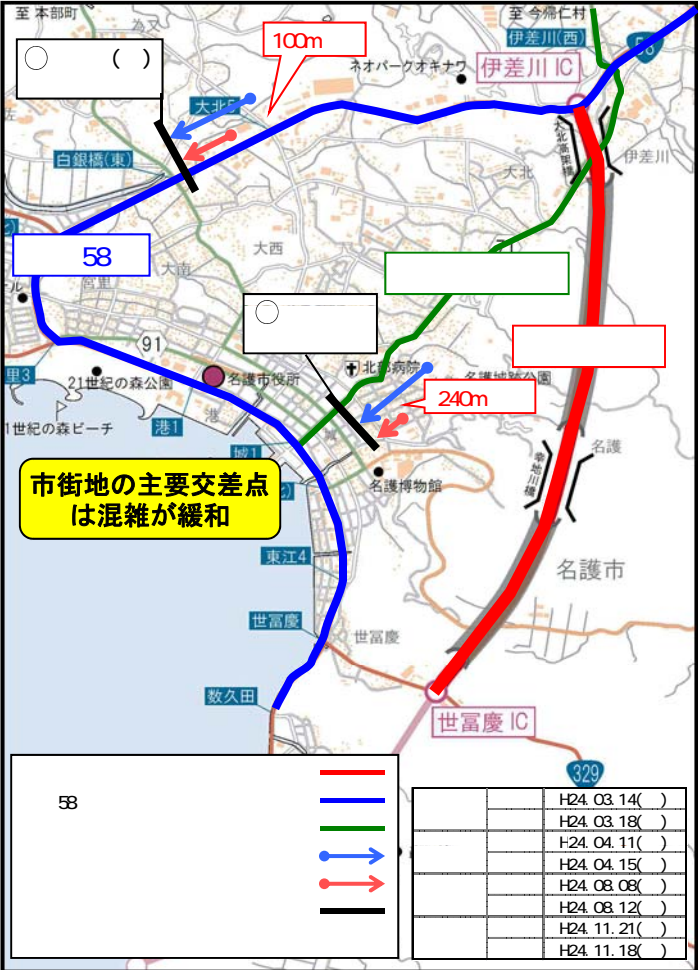


IC IC

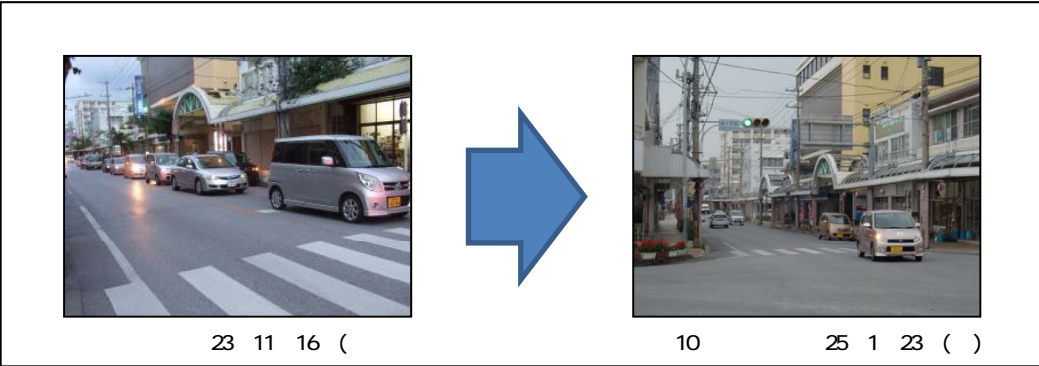
(2)

( )

100m (250m 150m)	120m (270m 150m)
240n (300m 60m)	1,630n (1,730m 100m)



17 18



(3)

IC

IC

IC

10 (44 34 )

18 (52 34 )

IC

9 (49 40 )

16 (56 40 )

20

11

27

11

