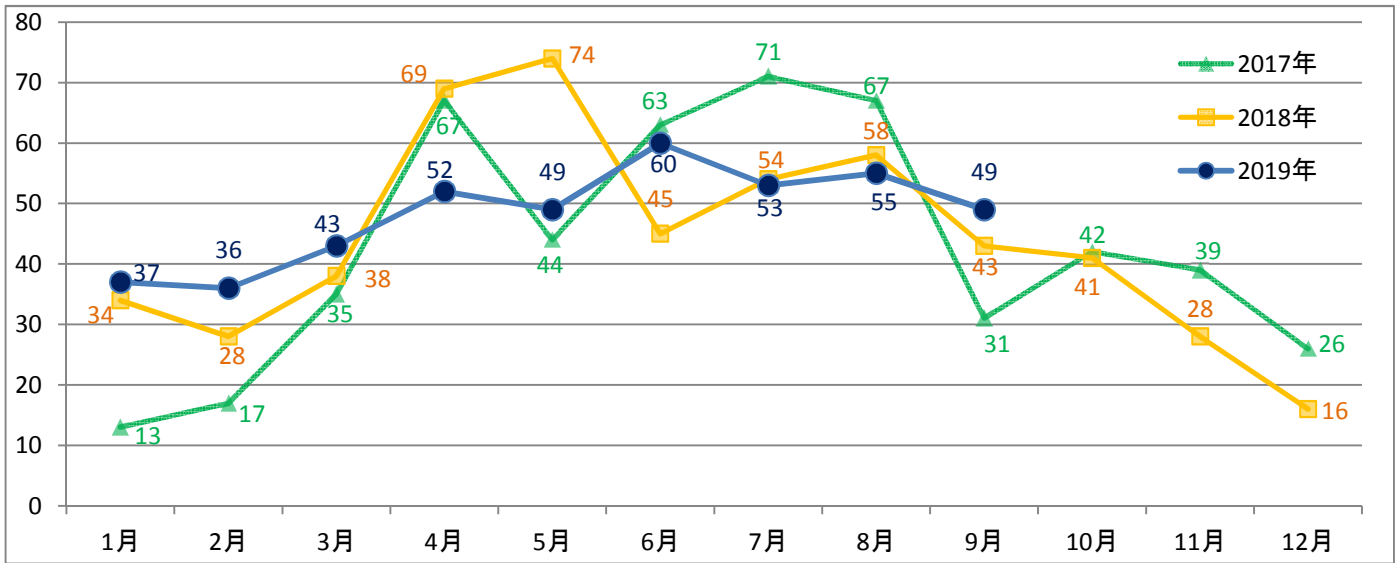


OKINAWA Cruise Report (10月号)

○2019年クルーズ船寄港回数（令和元年9月末までの速報値）

2019年9月のクルーズ船寄港回数は、49回（前年同期比6回増）
 2019年9月までのクルーズ船寄港回数は 434回（前年同期比9回減）

(回) 沖縄県へのクルーズ船月別寄港回数



2018・2019年 沖縄県内へのクルーズ船寄港回数

単位：回

月	2018			2019			前年同期比		
	外国船	日本船	計	外国船	日本船	計	外国船	日本船	計
1	33	1	34	36	1	37	1.09	1.00	1.09
2	28	0	28	34	2	36	1.21	-	1.29
3	38	0	38	42	1	43	1.11	-	1.13
4	55	14	69	40	12	52	0.73	0.86	0.75
5	74	0	74	49	0	49	0.66	-	0.66
6	45	0	45	60	0	60	1.33	-	1.33
7	54	0	54	52	1	53	0.96	-	0.98
8	58	0	58	55	0	55	0.95	-	0.95
9	43	0	43	49	0	49	1.14	-	1.14
10	41	0	41						
11	27	1	28						
12	14	2	16						
累計(1~9)	428	15	443	417	17	434	0.97	1.13	0.98
合計(1~12)	510	18	528						

出典：港湾管理者からの聞き取りに基づき沖縄総合事務局が作成

各港における9月末までの寄港回数（計：434回）

港湾名	寄港回数	港湾名	寄港回数	港湾名	寄港回数	港湾名	寄港回数	港湾名	寄港回数
那覇	195	平良	103	石垣	113	中城湾	18	辺土名漁港	1
祖納	1	儀間漁港	1	船浮	1	伊江	1		



内閣府

【Okinawa Cruise Topics】

- ・ドリーム・クルーズ社の「エクスプローラー・ドリーム（75,338GT）」が9月24日、平良港に初寄港しました。



- ・バイキング・オーシャン・クルーズ社の「バイキング・オリオン（47,842GT）」が9月25日石垣港に初寄港しました。



- ・ポナン社の「ル・ラペルーズ（10,038GT）」が10月2日に石垣港へ国内初寄港。翌3日に中城湾港にも初寄港しました。



・アストロ・オーシャン・インターナショナル・クルーズ社の「ピアノランド（69,153GT）」が10月6日に平良港へ国内初寄港。10月16日には那覇港にも初寄港しました。



【問い合わせ先】 内閣府沖縄総合事務局開発建設部港湾計画課

担当者：與儀、福井、宮里 TEL：098-866-1906、FAX：098-861-9916